

Untersuchung der Wirksamkeit eines Lkw-Durchfahrtsverbots im Bereich Leonberg 30.11.2010

Prof. Dr.-Ing. Markus Friedrich
Dipl.-Ing. Manfred Wacker
Dipl.-Ing. Katrin Immisch
Dipl.-Ing. Gerd Schleupen

Universität Stuttgart

Institut für Straßen- und Verkehrswesen

Lehrstuhl für Verkehrsplanung und Verkehrsleittechnik

Pfaffenwaldring 7 ▪ 70569 Stuttgart ▪ Tel. +49 (0)711 685-82482 ▪ www.uni-stuttgart.de/isv/

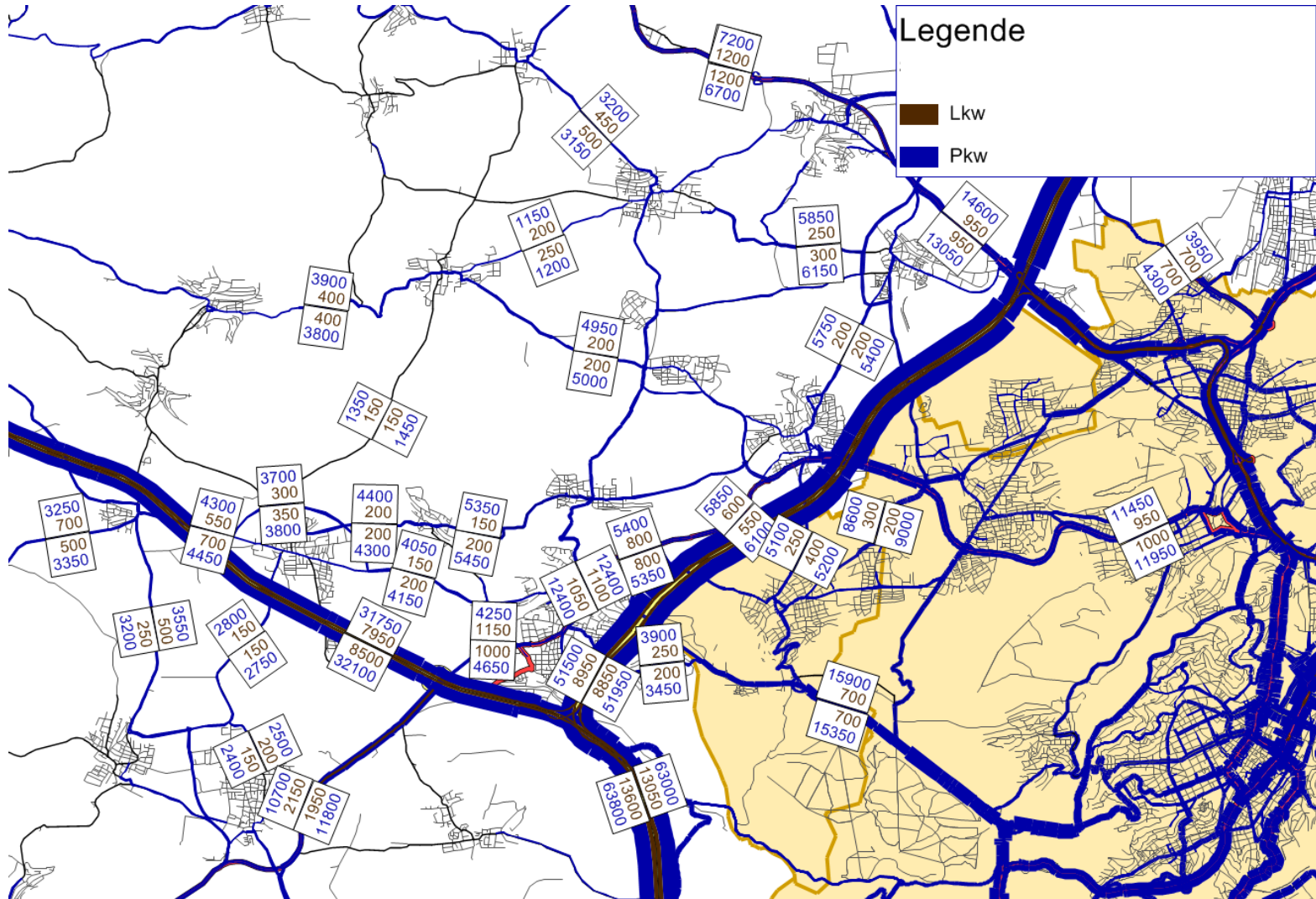


Übersicht Szenarien

	R0	R1	R2_ Leonberg	R3_ Leonberg
Durchfahrtsverbot				
Stuttgart		X	X	X
Leonberg / Ditzingen			X	
Leonberg				X

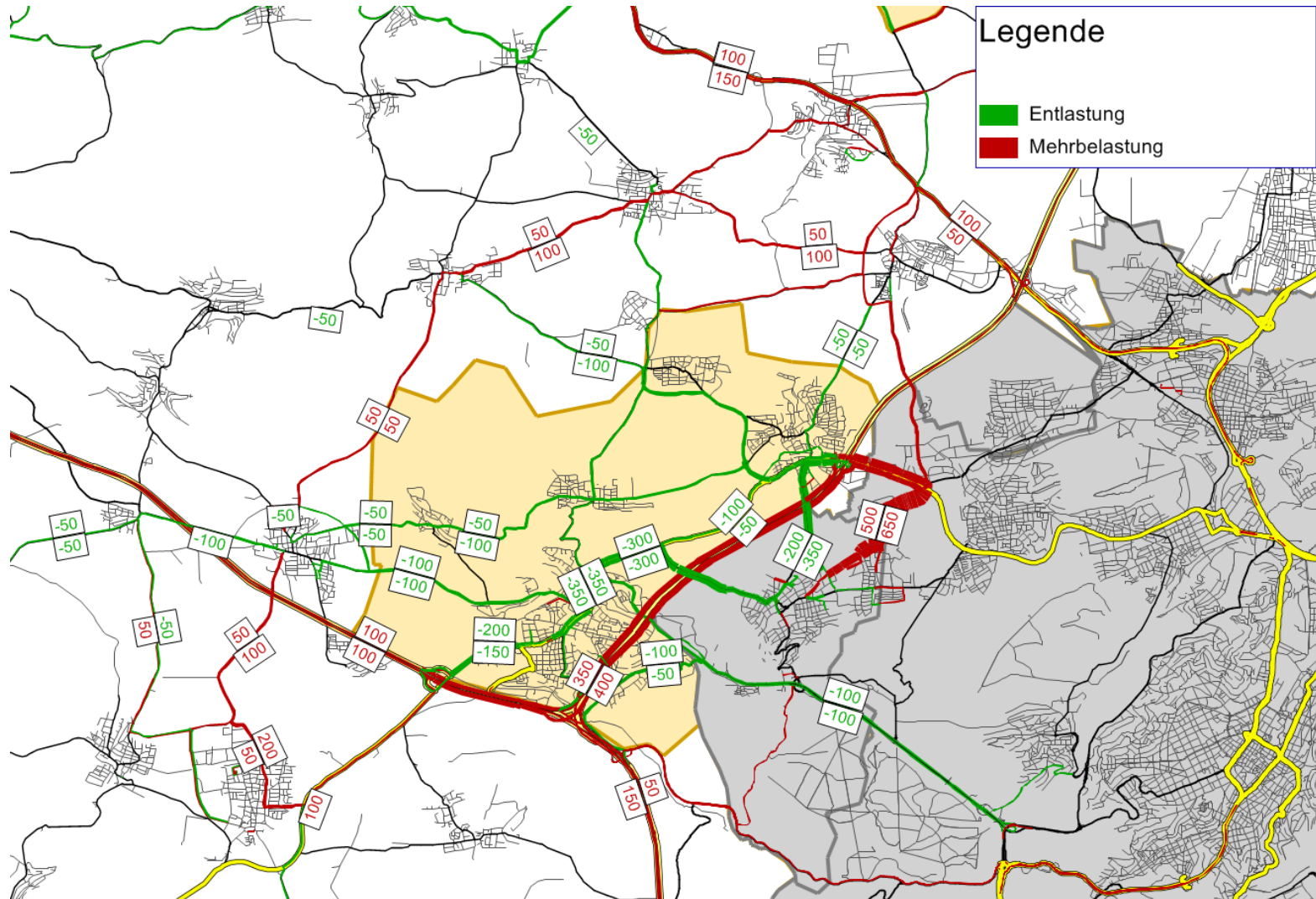
Szenario R1 - Gesamt-Verkehrsstärken

Verkehrsstärken [Fzg/24h] Lkw und Pkw im Szenario R1



Szenario R2_Leonberg - Änderung Lkw-Verkehrsstärke

Änderung Lkw-Verkehrsstärke Sz R2_Leonberg gegenüber Sz R1
[Fzg/24h]



Szenario R3_Leonberg - Änderung Lkw-Verkehrsstärke

Änderung Lkw-Verkehrsstärke Sz R3_Leonberg gegenüber Sz R1
[Fzg/24h]

